



RENAULT
Passion for life

Renault MEGANE R.S. TROPHY-R



R.S.

ROK PRODUKCJI 2020
CENA KATALOGOWA W ZŁ

SILNIK

TCe 300 FAP

R.S. TROPHY-R

240 000*

*Cena uwzględnia siatkę zabezpieczającą do przewożenia sportowych kół o wartości 1 000 zł

Renault Megane R.S. Trophy-R

Tylko **500** aut wyprodukowanych na całym świecie

Tylko **12** aut wyprodukowanych na rynek polski, możliwych do zamówienia u wybranych Specjalistów Renault Sport⁽¹⁾



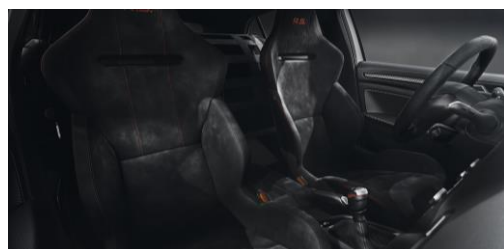
UBEZPIECZENIE 3,9%⁽²⁾



RENAULT FINANSOWANIE

KREDYT 50/50⁽³⁾
KREDYT ENERGY⁽⁴⁾
KREDYT ULGOWY⁽⁵⁾
LEASING OD 101%⁽⁶⁾
LEASING 103% NA 3 LATA⁽⁷⁾

RENAULT MEGANE R.S. TROPHY-R



KUBEŁKOWE, JEDNOCZĘŚCIOWE FOTELE MARKI SABELT
Wykonane z kompozytu i pokryte Alcantarą® mają mniejszą masę o około 7 kg/fotel i gwarantują świetne trzymanie w zakrętach. Oba fotele przednie mają 3-położeniową regulację w pionie. Fotele są przystosowane do montażu 6-punktowych pasów bezpieczeństwa.

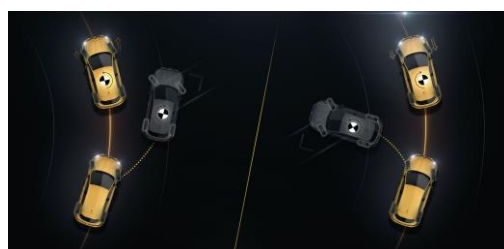


R.S. MONITOR I KIEROWNICA POKRYTA ALCANTARĄ®
Pokładowy system telemetryczny R.S. Monitor umożliwia wyświetlanie na ekranie R-LINK 2 w czasie rzeczywistym parametrów samochodu i Twoich reakcji za kierownicą. Kierownica pokryta Alcantarą® pozwala na sportową jazdę na torze bez konieczności zakładania rękawic.



TYTANOWY UKŁAD WYDECHOWY AKRAPOVIČ I KARBONOWY TYLNY DYFUZOR

Tytanowy układ wydechowy Akrapovič zmniejsza masę samochodu o 6 kg, zapewniając przy tym bardziej rasowe brzmienie silnika. Karbonowy tylny dyfuzor z wąskimi, wyprofilowanymi łopatkami w stylu F1® daje lepszy przepływ powietrza, który z kolei pozwala zwiększyć siłę docisku.



SAMOBLOKUJĄCY MECHANIZM RÓŻNICOWY TORSEN® I REGULOWANE ZAWIESZENIE ÖHLINS

Mechanizm różnicowy Torsen® pozwala zwiększyć zakres asymetrii przeniesionego momentu napędowego przy przyspieszaniu i hamowaniu, dzięki czemu prędkość pokonywania zakrętów jest większa. Regulowane zawieszenie Öhlins pozwala na optymalne dostosowanie zawieszenia do warunków na torze lub drodze.

RENAULT MEGANE R.S. TROPHY-R WYPOSAŻENIE

R.S. TROPHY-R

BEZPIECZEŃSTWO CZYNNE I BIERNE	
ABS z systemem wspomagania nagłego hamowania (AFU)	•
System dynamicznej kontroli toru jazdy (ESC)	•
System kontroli ciśnienia w oponach	•
Regulator-ogranicznik prędkości	•
Czołowe poduszki powietrzne kierowcy i pasażera	•
Sygnalizacja niezapięcia pasów bezpieczeństwa kierowcy	•
3-punktowe pasy bezpieczeństwa na przednich miejscach	•
Instalacja do montażu alarmu	•
PROWADZENIE POJAZDU	
R-EPS układ kierowniczy mechaniczny z elektrycznie napędzaną listwą zębatą	•
Ręczny hamulec postojowy	•
Zespół zegarów i wskaźników z kolorowym, 7-calowym ekranem TFT	•
Karta Renault Hands Free	•
System MULTI-SENSE (wersja podstawowa)	•
Kamera cofania	•
System R.S. Monitor	•
Regulowane amortyzatory Öhlins	•
Zawieszenie CUP dedykowane dla Trophy-R	•
Dwumateriałowe tarcze hamulcowe aluminiowo-żelazne	•
Samoblokujący mechanizm różnicowy Torsen®	•
WIDOCZNOŚĆ – OŚWIETLENIE	
Światła do jazdy dziennej LED "Edge Light"	•
Światła przednie Full LED „Pure Vision”	•
Tylne światła LED 3D "Edge Light"	•
System wielofunkcyjnych świateł LED R.S. Vision	•
Wycieraczki przedniej szyby o zmiennej częstotliwości pracy, czujnik deszczu i światła	•
KOMFORT	
Klimatyzacja automatyczna, dwustrefowa	•
Lusterka boczne elektrycznie sterowane i podgrzewane	•
Elektrycznie podnoszone szyby przednie	•
Centralny zamek drzwi	•
Kierownica z regulacją wysokości i głębokości pokryta skórą Alcantara - dedykowana dla Trophy-R	•
FOTELE – SCHOWKI	
Fotele przednie kubełkowe Sabelt - jednoczęściowe wykonane z kompozytu, pokryte Alcantarą®	•
Siatka zabezpieczająca do przewożenia sportowych kół*	1000
MULTIMEDIA	
Radioodtwarzacz cyfrowy (DAB) Bluetooth®, USB/jack, wyświetlacz kolorowy 7"	•
Mapy Europy w wersji rozszerzonej	•
Dostęp do usług interaktywnych	•
WYGLĄD WEWNĘTRZNY	
Tonacja wnętrza w kolorze czarnym	•
Tapicerka Alcantara®	•
Aluminiowe nakładki na pedały	•
Oznakowanie wewnętrzne RENAULT SPORT	•
WYGLĄD ZEWNĘTRZNY	
Elementy design zewnętrznego w kolorze czarnym	•
Specjalny przedni zderzak z grillem i dolną częścią o strukturze plastra miodu	•
Oznaczenie TROPHY-R na przedniej listwie aerodynamicznej F1	•
Tylny dyfuzor karbonowy typu F1	•
Tytanowy układ wydechowy Akrapovič	•
Oznakowanie zewnętrzne RENAULT SPORT	•
Pokrywa silnika z kompozytu zbrojonego włóknem węglowym	•
Obręcze kół ze stopu metali lekkich 19", wzór Fuji w kolorze czerwonym	•
Opony Bridgestone Potenza S007 245/35/19	•
Zaciski hamulcowe Brembo w kolorze czerwonym	•
Zestaw do naprawy uszkodzenia opony	•
Czerwone oklejenie, charakterystyczne dla Trophy-R	•
Lakier metalizowany specjalny QNC (Biała Perła)	•

* Siatka zabezpieczająca jest wyposażeniem obowiązkowym

renault.pl

RENAULT MEGANE R.S. TROPHY-R DANE TECHNICZNE

SILNIK	TCe 300 FAP
Rodzaj paliwa	benzyna
Norma emisji spalin	Euro 6
Typ skrzyni biegów	manualna 6b.
Pojemność skokowa (cm ³)	1798
Liczba cylindrów / zaworów	4 / 16
Maksymalna moc w kW CEE (KM) przy obr./min	221 (300) przy 6000
Maksymalny moment obrotowy w Nm CEE (m.kg) przy obr./min	400 przy 3200
System Stop & Start	tak
OSIĄGI	
Prędkość maksymalna (km/h)	262
0-100 km/h (s)	5"4
80 - 120 km/h (s) na 3-cim biegu	2"9
INNE	
Wymiary opon	245/35 R19
Masa własna (kg)	1306
ZUŻYCIE PALIWA I EMISJA CO ₂ W CYKLU MIESZANYM	
Zużycie paliwa w cyklu mieszanym (l/100 km)	8,1
Emisja CO ₂ w cyklu mieszanym (g/km)	183
Pojemność zbiornika paliwa	50

Wartość zużycia paliwa dla modelu Renault Megane R.S. Trophy-R wynosi w cyklu mieszanym 8,1 l/100km, a emisja CO₂ 183 g/km (dane na podstawie świadectw homologacji typu). Zużycie i emisja CO₂ zostały określone zgodnie z procedurą WLTP. Podane wartości mogą się różnić od rzeczywistych, na które wpływają m. in. styl i warunki jazdy, dodatkowe wyposażenie samochodu zainstalowane po rejestracji pojazdu, jego stan techniczny. Sprawdź szczegóły u Autoryzowanych Partnerów Renault lub na stronie wltp.renault.pl. Informacje dotyczące odzysku i recyklingu pojazdów wycofanych z eksploatacji na stronie www.renault.pl.

Stan na dzień 17.10.2019.

RENAULT MEGANE R.S. TROPHY-R INFORMACJA PRAWNA

Niniejsza oferta jest wyłącznie informacją handlową i nie stanowi oferty w rozumieniu przepisów kodeksu cywilnego. Czas promocji i liczba samochodów objętych promocją ograniczone. Podane ceny obejmują podatek VAT (23%). Niniejszy cennik anuluje wszystkie poprzednie edycje. Dane techniczne mogą ulec zmianie w zależności od wyposażenia samochodu.

(1) Lista Specjalistów Renault Sport, u których można zamówić Renault Megane R.S. Trophy-R:

NAZWA	KOD POCZTOWY	MIASTO	ULICA
Dyszkiewicz Sp. z o.o.	05-520	Konstancin Jeziorna	Ul. Warszawska 84
Renault Retail Group Warszawa Sp. z o.o.	02-885	Warszawa	Ul. Puławska 621b
Phu Anndora Sp. z o.o.	31-406	Kraków	Al. 29 -Listopada 149
Adamowscy Sp. z o.o.	83-200	Starogard Gdański	Ul. Zblewska 33
Pieluszyńska Sp. z o.o.	62-002	Suchy Las k/Poznania	Ul. Obornicka 137
Nawrot Sp. z o.o.	55-095	Mirków Długoleka	Ul. Wrocławska 33b
Jaszpol Sp. z o.o.	93-120	Łódź-Widzew	Ul. Przybyszewskiego 176/178
Pietrzak Sp. z o.o.	40-816	Katowice	Ul. Bocheńskiego 125
Wektor Sp. z o.o.	43-300	Bielsko-Biała	Ul. Warszawska 295

(2) Roczny pakiet ubezpieczeniowy w programie Renault – PZU (AC, OC, NW, PZU Auto Pomoc) lub Renault – ERGO HESTIA (AC, OC, NW, Assistance) w cenie 3,9% wartości samochodu dostępny dla Renault Megane R.S Trophy-R. Ubezpieczenie w programie Renault-PZU lub Renault-ERGO HESTIA skierowane jest do klientów indywidualnych oraz małych i średnich przedsiębiorstw.

(3) RRSO dla Kredytu 50/50 wynosi 5,01% dla następującego reprezentatywnego przykładu: cena auta 70 719 zł, okres 12 miesięcy, wpłata własna 35 360 zł, oprocentowanie stałe nominalne w skali roku 0%, finansowana opłata przygotowawcza: 1 767,98 zł. Rata kredytu do spłaty po 12 miesiącach wynosi 37 127,48 zł. Całkowita kwota kredytu: 35 359,50 zł. Całkowita kwota do zapłaty: 37 127,48 zł. Stan na dzień 02.01.2019.

(4) Rzeczywista Roczna Stopa Oprocentowania dla Kredytu Energy wynosi 9,16% dla następującego reprezentatywnego przykładu: cena auta 71 712 zł, okres 49 miesięcy, wpłata własna 17 354 zł, oprocentowanie stałe nominalne w skali roku 4,99%, finansowane: opłata przygotowawcza 2 717,88 zł i ubezpieczenie kredytobiorcy: 3 356,04 zł. Miesięczna rata kredytowa 850,24 zł. Ostatnia rata 28 684,80 zł. Całkowita kwota kredytu: 54 357,70 zł. Całkowita kwota do zapłaty: 69 496,52 zł. Stan na dzień 07.05.2018.

(5) RRSO dla Kredytu Ulgowego wynosi 9,90% dla następującego reprezentatywnego przykładu: cena auta 70 698 zł okres 36 miesięcy, wpłata własna 29 975,95 zł, oprocentowanie stałe nominalne w skali roku 3,99%, finansowane: opłata przygotowawcza 1 628,88 zł i ubezpieczenie kredytobiorcy: 1 829,56 zł. Miesięczna rata kredytowa wynosi: 1 304,19 zł. Całkowita kwota kredytu : 40 722,05 zł. Całkowita kwota do zapłaty: 46 950,75 zł. Stan na dzień 02.01.2019.

(6) Leasing od 101% to przykładowa suma opłat leasingowych dla przedsiębiorstw. Szczegółowe warunki leasingu oferowanego przez RCI Leasing Polska Sp. z o.o. dostępne u Autoryzowanych Partnerów Renault.

(7) Leasing 103% na 3 lata to przykładowa suma opłat leasingowych dla przedsiębiorstw. Całkowita suma opłat wynosi 103% przy następujących parametrach: wpłata własna 10%, wartość wykupu 10%, okres umowy 36 miesięcy. Szczegółowe warunki leasingu oferowanego przez RCI Leasing Polska Sp. z o.o. dostępne u Autoryzowanych Partnerów Renault.

Stan oferty na dzień 17.10.2019. Lista samochodów ograniczona. Szczegóły u wybranych Specjalistów Renault Sport⁽¹⁾.

Kredyty oferowane są przez RCI Banque Spółka Akcyjna Oddział w Polsce i dostępne u pośredników kredytowych wykonujących czynności faktyczne związane z zawieraniem umów kredytowych na podstawie umowy z RCI Banque Spółka Akcyjna Oddział w Polsce z siedzibą w Warszawie.

Podane ceny obowiązują przy stanie prawnym na dzień publikacji. Renault Polska Sp. z o.o. / Sprzedający zastrzega możliwość zmiany ceny w każdym czasie w przypadku zmiany przepisów prawnych, w tym w szczególności zmian w przepisach podatkowych mogących mieć wpływ na wysokość ceny pojazdu. W takim przypadku, Kupujący – Konsument ma prawo odstąpić od umowy sprzedaży, zgodnie z postanowieniami Ogólnych warunków Sprzedaży. Szczegóły u Autoryzowanych Partnerów Renault.